

МИНИСТЕРСТВО ЗДРАВООХРАНЕНИЯ РЕСПУБЛИКИ БЕЛАРУСЬ

УТВЕРЖДАЮ

Первый заместитель Министра

Е.Н.Кроткова

2021 г.

Регистрационный № 167 – 1221



**МЕТОД УЛЬТРАЗВУКОВОЙ ДИАГНОСТИКИ ОСОБЕННОСТЕЙ
ПОЛОСТИ МАТКИ ПРИ НАРУШЕНИИ РЕПРОДУКТИВНОЙ
ФУНКЦИИ У ЖЕНЩИН**

(инструкция по применению)

УЧРЕЖДЕНИЯ-РАЗРАБОТЧИКИ: государственное учреждение «Республиканский научно-практический центр «Мать и дитя», государственное учреждение образования «Белорусская медицинская академия последипломного образования», учреждение здравоохранения «Городская гинекологическая больница» г.Минска

АВТОРЫ: Турок И.В., д.м.н., доцент Улезко Е.А., к.м.н. Ващилина Т.П.

Минск, 2021

**МИНИСТЕРСТВО ЗДРАВООХРАНЕНИЯ
РЕСПУБЛИКИ БЕЛАРУСЬ**

УТВЕРЖДАЮ
Заместитель министра

_____ Д. В. Чередниченко
24.12.2021
Регистрационный № 167-1221

**МЕТОД УЛЬТРАЗВУКОВОЙ ДИАГНОСТИКИ
ОСОБЕННОСТЕЙ ПОЛОСТИ МАТКИ ПРИ НАРУШЕНИИ
РЕПРОДУКТИВНОЙ ФУНКЦИИ У ЖЕНЩИН**

инструкция по применению

ОРГАНИЗАЦИИ-РАЗРАБОТЧИКИ: ГУ «Республиканский научно-практический центр “Мать и дитя”», ГУО «Белорусская медицинская академия последипломного образования», УЗ «Городская гинекологическая больница» г. Минска

АВТОРЫ: И. В. Турок, д-р мед. наук, доц. Е. А. Улезко, канд. мед. наук
Т. П. Ващилина

Минск 2021

В настоящей инструкции по применению (далее — инструкция) изложен метод трехмерной ультразвуковой диагностики (3D) нарушений структуры полости матки, который может быть использован в комплексе медицинских услуг, направленных на оказание медицинской помощи женщинам с нарушением репродуктивной функции.

Настоящая инструкция предназначена для врачей ультразвуковой диагностики, врачей – акушеров-гинекологов организаций здравоохранения II-IV технологического уровня оказания акушерско-гинекологической и перинатальной помощи.

ПЕРЕЧЕНЬ НЕОБХОДИМОГО ОБОРУДОВАНИЯ, РЕАКТИВОВ, СРЕДСТВ, ИЗДЕЛИЙ МЕДИЦИНСКОЙ ТЕХНИКИ

Система ультразвуковой визуализации высокого класса с датчиком конвексного типа с рабочей частотой 3,5-5 МГц (ректо-вагинальным) и ректо-вагинальным объемным, программным обеспечением для исследования в режиме трехмерной ультразвуковой визуализации.

Гель контактный для ультразвуковых исследований.

ПОКАЗАНИЯ К ПРИМЕНЕНИЮ

1. Привычный выкидыш (МКБ-10: N96.9).
2. Женское бесплодие маточного происхождения (МКБ-10: N97.2).
3. Женское бесплодие неуточненное (МКБ-10: N97.9).

ПРОТИВОПОКАЗАНИЯ ДЛЯ ПРИМЕНЕНИЯ

Соответственно таковым для медицинских изделий и лекарственных средств, используемых для реализации метода, изложенного в инструкции по применению.

ОПИСАНИЕ ТЕХНОЛОГИИ ИСПОЛЬЗОВАНИЯ МЕТОДА

Метод, изложенный в настоящей инструкции, обеспечивает выявление особенностей полости матки, на основании которых врач-специалист может выработать оптимальный подход к тактике ведения женщин с нарушением репродуктивной функции (бесплодием маточного происхождения, невынашиванием беременности).

Исследование проводится во вторую фазу менструального цикла.

Метод реализуется в пять этапов:

Этап 1. Ультразвуковое исследование органов малого таза в двухмерном режиме (2D) в соответствии с протоколом исследования (инструкция по применению «Ультразвуковое исследование органов брюшной полости и забрюшинного пространства, малого таза, плода, поверхностных органов, головного мозга и тазобедренных суставов у детей, сердца и сосудов (показания, оборудование, технические характеристики и унифицированные протоколы)» № 076-0708 от 03.10.2008, утвержденная Министерством здравоохранения Республики Беларусь).

Этап 2. Ультразвуковое исследование полости матки в трехмерном режиме (3D):

2.1 сканирование в режиме 3D, по окончании которого на экране сканера автоматически отображается реконструированное объемное изображение матки;

2.2 изображение полости позиционируют на экране монитора в коронарной плоскости таким образом, чтобы полость матки визуализировалась на всем протяжении (маточные углы, область внутреннего зева) (рисунок 1);

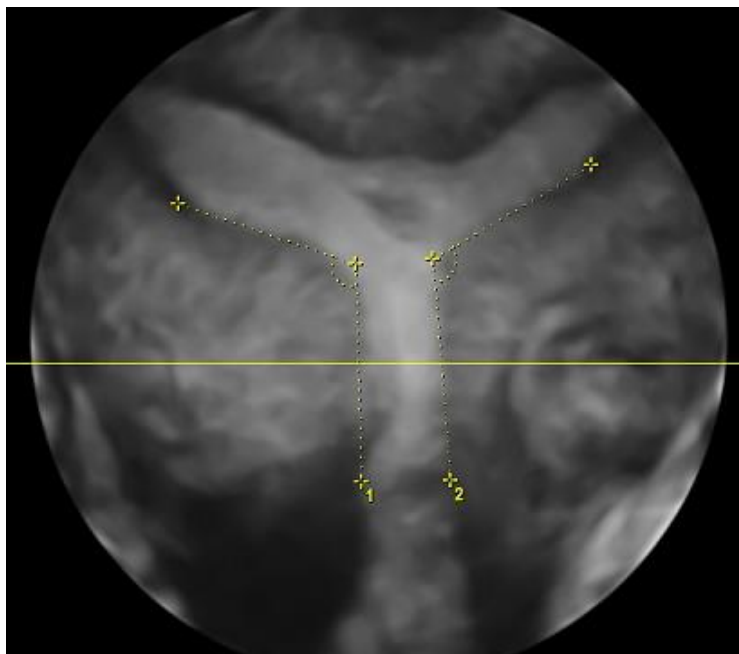


Рисунок 1. — Схема изображения матки в коронарном срезе для оценки структуры ее полости

2.3 измерение Т-угла (рисунок 2);

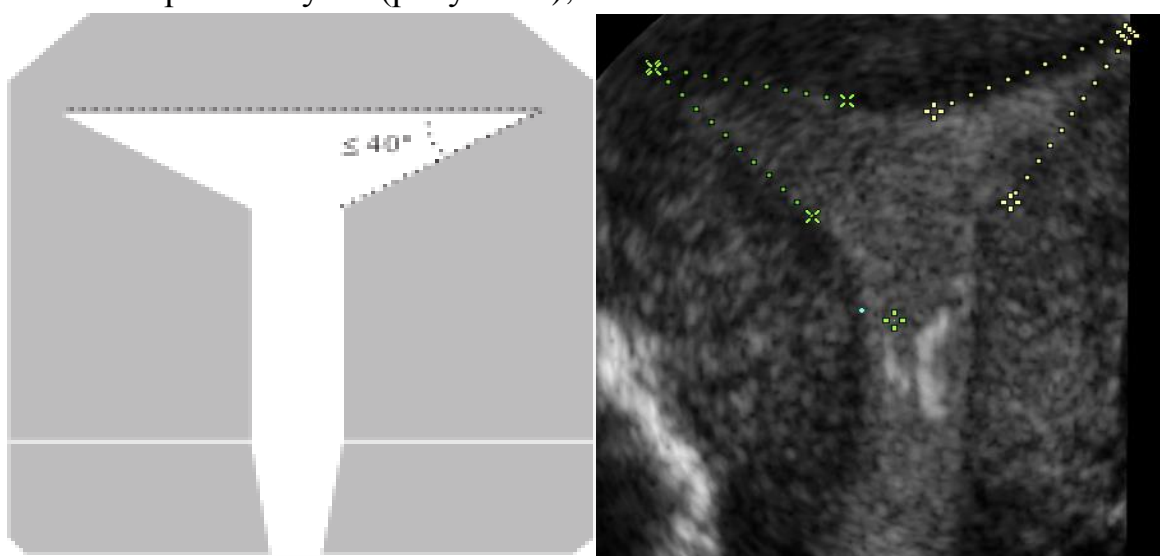


Рисунок 2. — Методика измерения Т-угла

2.4 измерение угла бокового вдавливания (рисунок 3);

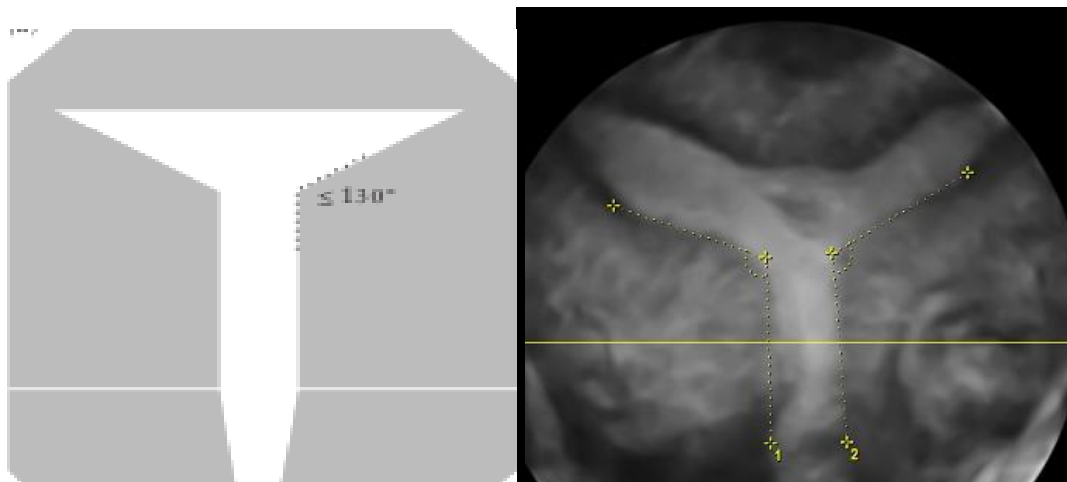


Рисунок 3. — Методика измерения угла бокового вдавливания

2.5 измерение внутренней глубины бокового вдавливания (рисунок 4);

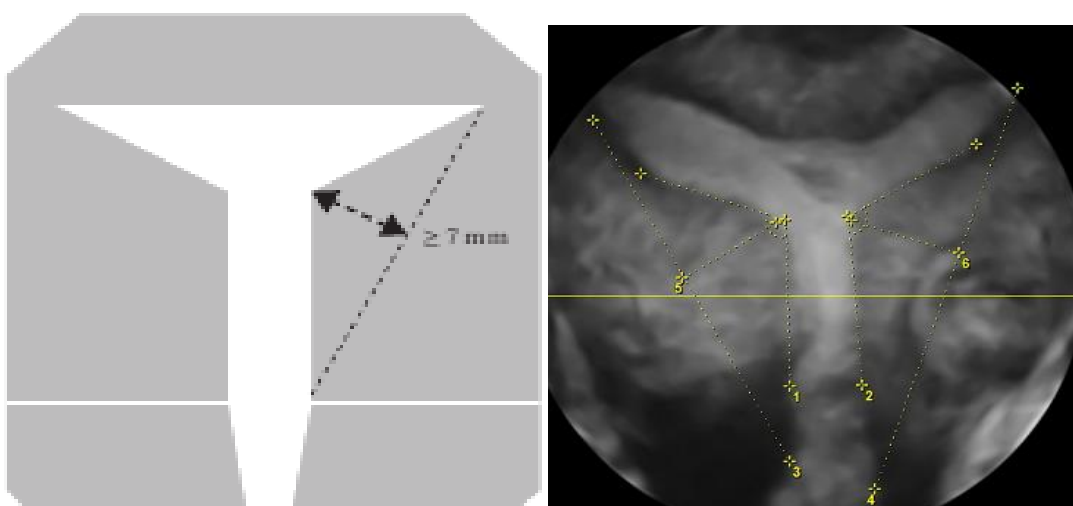


Рисунок 4. — Методика измерения внутренней глубины бокового вдавливания

2.6 измерение интеростиального расстояния, ширины истмуса (рисунок 5);

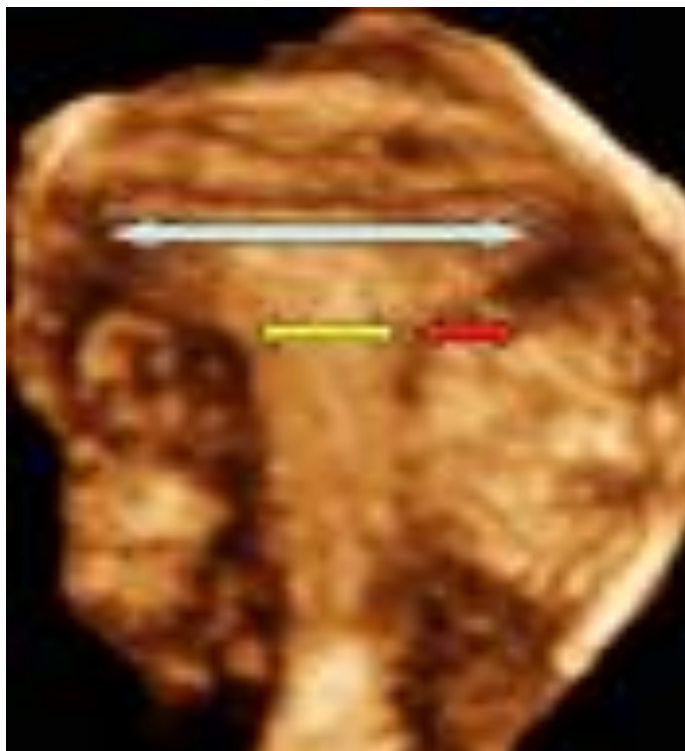


Рисунок 5. — Методика измерения интеростиального расстояния, ширины истмуса

2.7 расчет площади полости матки (S полости, см^2) (рисунок 6).

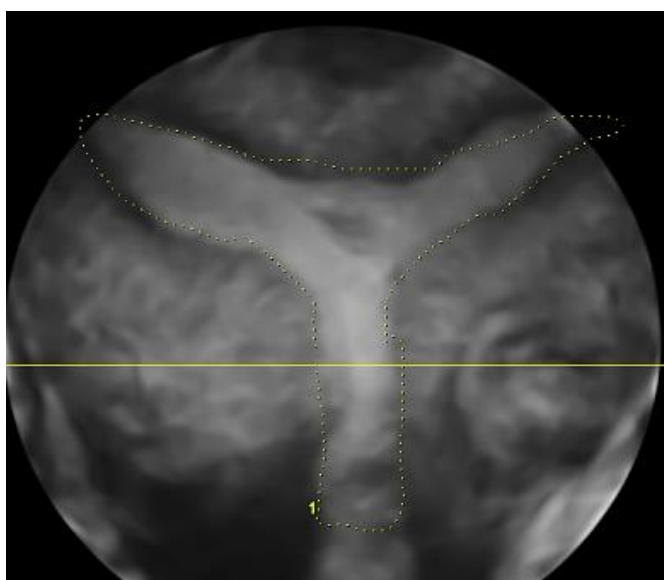


Рисунок 6. — Методика измерения площади полости матки

Этап 3. Оценка ультразвуковых особенностей полости матки по установленным критериям

- 3.1. Угол бокового вдавливания (рисунок 3) $\leq 130^\circ$.
- 3.2. Внутренней глубины бокового вдавливания (рисунок 4) ≥ 7 мм.
- 3.3. Т-угол (рисунок 2) $\leq 40^\circ$.
- 3.4. Ширина истмуса (рисунок 5) — 11 мм (10–13 мм).
- 3.5. Расчет отношения измерение интестинального расстояния, ширины истмуса (рисунок 5) — 0,30 (0,27–0,33).

Этап 4. Заключение о строении полости матки по результатам ультразвукового исследования:

- 4.1 при отсутствии или наличии только одного ультразвукового критерия — строение полости матки без особенностей;
- 4.2. при наличии трех ультразвуковых критериев — Т-образная полость матки;

Этап 5. Тактика ведения женщин с нарушением репродуктивной функции при выявлении Т-образной полости матки

Рекомендуется гистерорезектоскопическая метропластика под УЗ-контролем.

ПЕРЕЧЕНЬ ВОЗМОЖНЫХ ОСЛОЖНЕНИЙ ИЛИ ОШИБОК ПРИ ВЫПОЛНЕНИИ И ПУТИ ИХ УСТРАНЕНИЯ

Отсутствуют.

УТВЕРЖДАЮ

руководитель учреждения, в котором

внедрен способ

«_____» _____ 20__ г.

АКТ О ВНЕДРЕНИИ

1. Наименование предложения для внедрения:

Инструкция по применению «Метод ультразвуковой диагностики особенностей полости матки при нарушении репродуктивной функции у женщин»

2. Кем предложено (наименование учреждения разработчика, автор) ГУ «Республиканский научно-практический центр “Мать и дитя”», ГУО «Белорусская медицинская академия последипломного образования», УЗ «Городская гинекологическая больница» г. Минска.

3. Авторы: И. В. Турок, д-р мед. наук, доц. Е. А. Улезко, канд. мед. наук Т. П. Ващилина

4. Источник информации: инструкция по применению «Метод ультразвуковой диагностики особенностей полости матки при нарушении репродуктивной функции у женщин».

5. Где и когда начато внедрение:

_____ наименование лечебного учреждения, дата внедрения

6. Общее количество наблюдений

7. Результаты применения метода за период с ___ по ___;

положительные (количество наблюдений) _____;

отрицательные (количество наблюдений) _____;

неопределенные (количество наблюдений) _____.

8. Эффективность внедрения: _____

9. Замечания, предложения _____

Дата _____

Ответственные за внедрение: